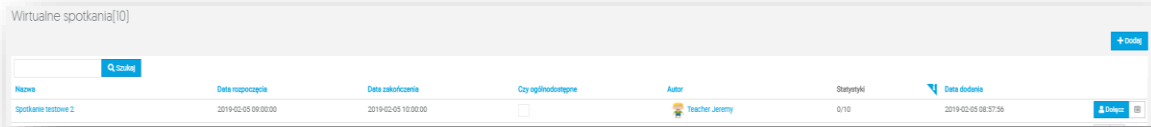
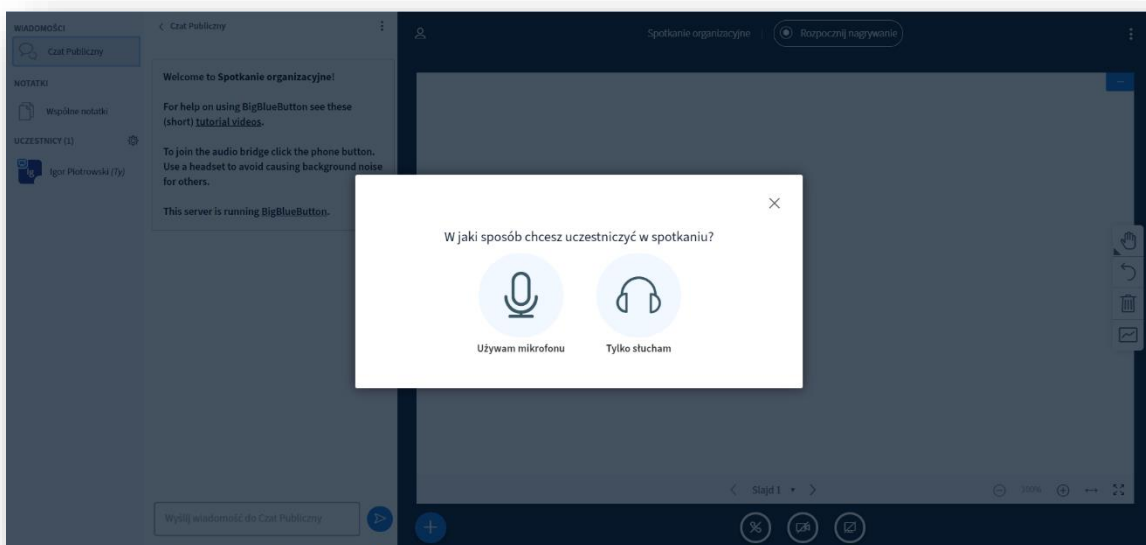


## Dołączanie do wirtualnego spotkania

Aby dołączyć do spotkania wirtualnego, logujemy się na konto jako użytkownika. W górnym menu wybieramy moduł **Komunikacja**. Po lewej stronie menu klikamy **Wirtualne spotkanie** i wybieramy zakładkę **Wirtualne spotkania**, następnie wchodzimy w wybrane przez nas wirtualne spotkanie, do którego chcemy dołączyć i klikamy **Dołącz** (przycisk pojawia się wykładowcy 60 minut przed datą rozpoczęcia, studentowi 30 minut przed datą rozpoczęcia).



Automatycznie zostaniemy przeniesieni do okna wirtualnego spotkania.



Wybieramy sposób w jaki uczestniczymy w wirtualnym spotkaniu i odpowiednio klikamy przycisk **Używam mikrofonu** lub **Tylko słucham**.